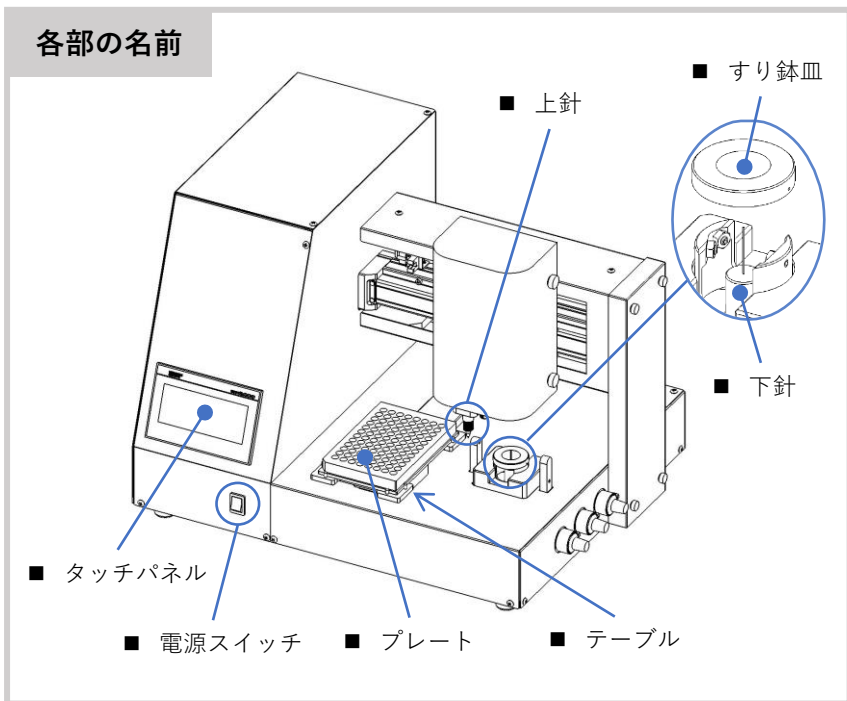


シードピッカーオート かんたん操作マニュアル (基本の流れ)

※詳しくは取扱説明書、
または二次元コード先の動画をご覧ください。
※PDFの場合は、下線のついた青い文字 (リンク)
をクリックしてください。

1

各部の名前



1 電源を入れる

ON
電源を入れます。

テーブルの上にも
もないことを確認
します。

テーブルに物があると、
上針を壊してしまう可
能性があります。

警告!

「確認」を押すと
自動セットアップ
が開始されます。

2 プレートと種を用意する

種子

テーブルにプレートを設置し、
すり鉢皿に種を入れます。

3 ホーム画面で内容を確認する

ホーム画面で播種内容を
確認します。

警告!
内容が間違っていると故障の原因になります。

4 自動運転を開始する

「運転開始」→「スタート」を押して
自動運転 (播種) を開始します。

「播種するプレートが違う!」

～プレートを変更したい場合～

「品種編集」を押し、
プレートの種類を
選択してください。

詳しくは [こちら](#)→

登録済みプレート一覧
Well_Plate(2x3)
Well_Plate(4x6)
Well_Plate(8x12)AAAA

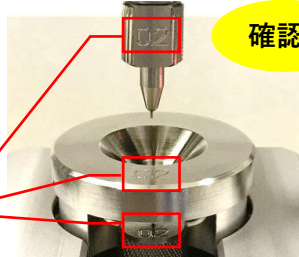
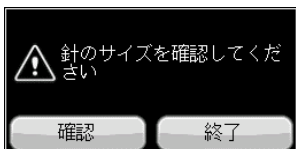
裏面に続く

シードピッカーオート かんたん操作マニュアル (基本の流れ)

※詳しくは取扱説明書、
または二次元コード先の動画をご覧ください。
※PDFの場合は、下線の入った青い文字（リンク）
をクリックしてください。

2

5 針と皿のサイズの確認 ※1



3点の数字を確認

上針、下針、すり鉢皿の3点のサイズが全て正しいか見て、「確認」を押し、動作を再開します。

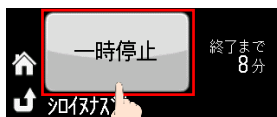
※1：電源を入れて1回目の自動運転を行う際に挟まれる確認画面です。
2回目以降は表示されません。

サイズが異なる場合は「終了」を押し、ホーム画面の「品種選択」から、針とすり鉢皿の交換を行ってください。

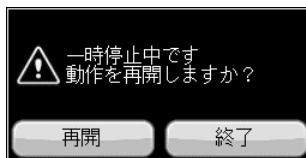
針とすり鉢皿の交換方法（参考動画）

6 一時停止

途中で動作を止めたい場合には、「一時停止」を押します。

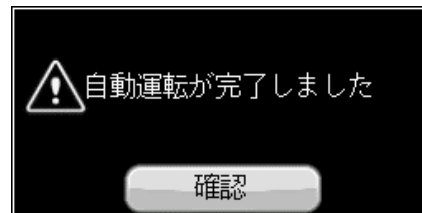


自動運転中の画面



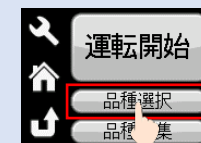
再開
→停止位置から再開
終了
→自動運転を終了

7 播種の完了



自動運転が完了（=プレートの全ての穴に種を播き終わる）した後、「確認」を押すとホーム画面に戻ります。

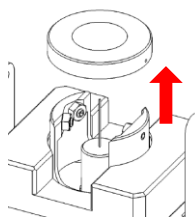
～他の種を播きたい場合～



詳しくは [こちら](#)



8 プレートと種を回収する



<取り外し>
真っすぐ上に引き抜く

<取り付け>
真っすぐ入れて、カチッと音がするまで回す
(数字の刻印が手前)

プレートをテーブルから降ろします。
すり鉢皿ごと外し、皿に残った種を回収します。
回収後は、再度すり鉢皿を取り付けてください。

9 電源を切る



OFF

電源を切って
コンセントを抜きます。

▶ 困ったときには

下針が複数の
種子をピック
アップする



上針に種子が
残ってしまう



フィルタに
ゴミが詰まった



針が詰まった



上針



下針

▶ お問い合わせ

株式会社 バイオメディカルサイエンス TEL 03-6205-5310